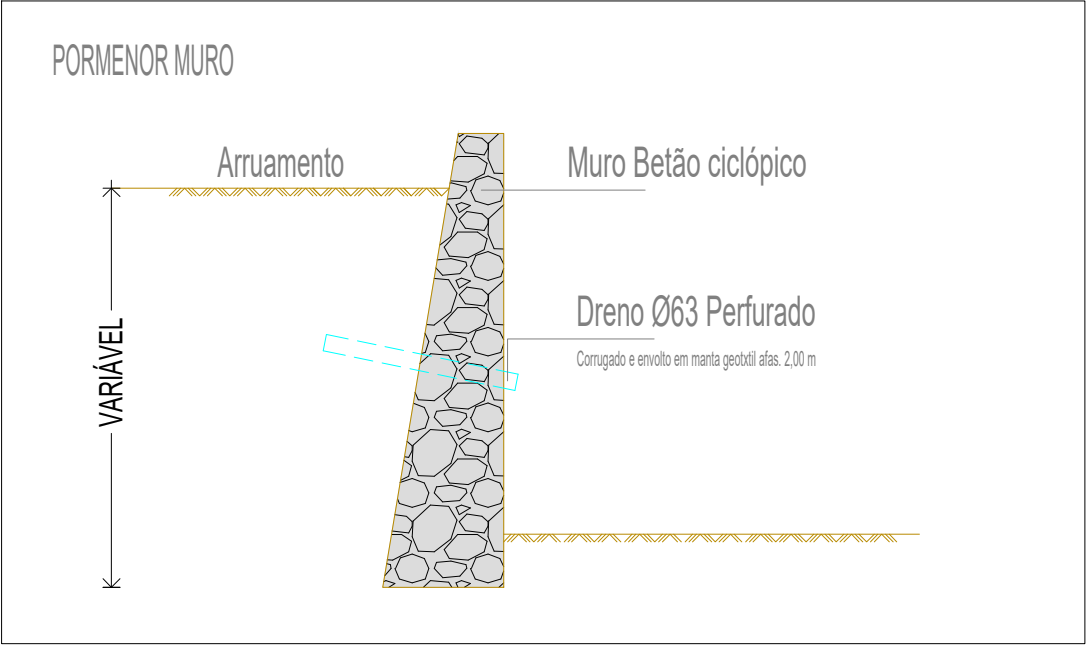


MURO BETÃO CICLÓPICO



PT-TM06/ETRS89



Prac. Conselheiro Silva Torres  
4910-122 CAMINHA  
Telefone: 258 710 300  
Fax: 258 710 319  
www.cm-caminha.pt  
geral@cm-caminha.pt

CÂMARA MUNICIPAL DE CAMINHA

CONSTRUÇÃO MURO DE CONTENÇÃO - Rua do Forno da Cal - Seixas		ESC: 1/1000 e 1/50
OBS: Planta de Implantação MURO DE CONTENÇÃO BETÃO CICLÓPICO	REF. DESENHO: F.1	DESENHOULEVANTOU: Desº Rui Ribas
	DATA: Setembro 2023	VISTO: Engº Luis Araújo